

# 企管系生涯進路圖

## 結合財金系

### □升學：

- 攻讀國內外財金所、風管所。

### □就業：

- 公家機關：通過高普考後，分派至財政部等政府單位
- 民營企業財務部門：處理投資決策、融資決策
- 金融機構：理財專員、精算師、業務員、分析師

- ### □證照：
- 精算師、理財規劃顧問、投信投顧業務員

## 結合會計系

### □升學：

- 攻讀會計所：以培養問題解決能力、人際關係處理能力與其他專業能力

### □就業：

- ### □證照：
- 各企業/機構：擔任會計人員、會計師
  - 記帳士、精算師、分析師、會計師、風險管理師、會計審計人員、證分投資分析師等

## 結合資管系

### □升學：

- 就讀資管所、科管所，成為兼備資訊專業的管理人才

### □就業：

- 各企業機/機構：負責應用系統專案開發及管理，如專案經理、

### □證照：

- 系統分析師
- 資訊管理(應用)專業人員、資料庫設計專業人員、專案管理師

## 組織與人力資源管理學程

### □升學：(→深造→從事學術研究)

- 一般商學研究所

- 特定領域研究所

- ◆ 人資所：中央大學、中山大學、彰化師範大學

- ◆ 勞工所：政治大學、中正大學、文化大學

### □就業：(公民營企業)

- 人力資源管理

- 專案管理

- 高階經理者特別助理

- 組織規劃與發展

- 企劃專員

## 企管系生涯規劃

## 電子商務與行銷學程

### □升學：

- 一般商學研究所

- 特定領域研究所

- ◆ 行銷與流通管理所：高雄第一科大、嘉義大學

### □就業：(公民營企業)

- 業務人員

- 廣告廣理

- 品牌管理

- 行銷研究

## 運籌與決策科學學程

### □升學：

- 一般商學研究所

- 特定領域研究所

- ◆ 全球運籌所：東華大學

- ◆ 交通管理科學所：成功大學、逢甲大學

- ◆ 運輸與倉儲營運所：高雄第一科大

### □就業：

- 生產/品質管理

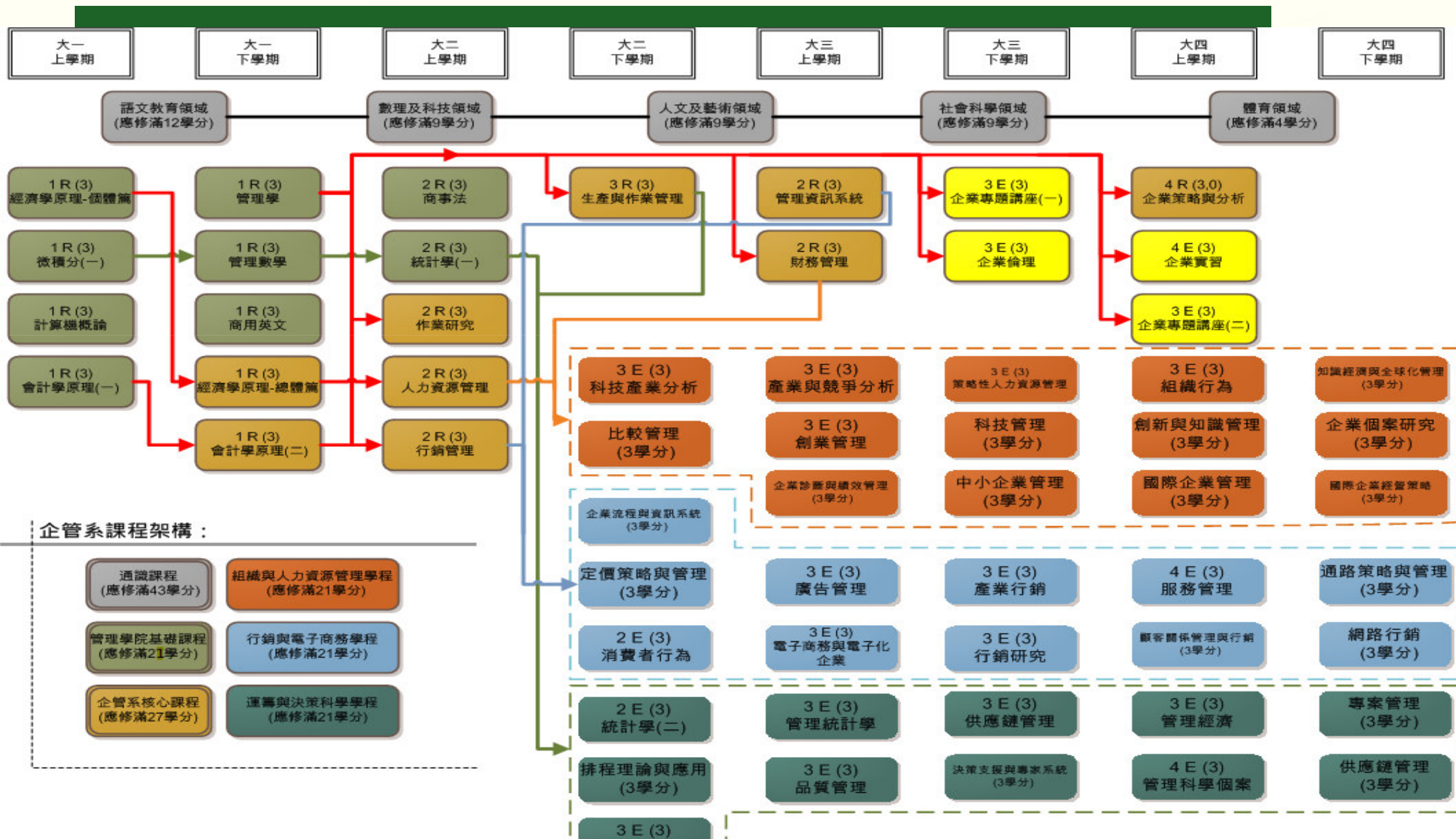
- 採購管理

- ERP企業資源規劃師

- 倉儲/物料管理

- 供應鏈管理

# 企管系學生專業能力與基礎課程之對應



# 企管系特色學習輔導方案

本系特色學習針對以下四項專業進行輔導方案：

- 1、校友業師：邀請畢業校友或企業主管擔任在校生之輔導老師
- 2、企業實習：利用寒暑假辦理學生企業實習，已辦理之企業包括中油、台積電、國泰人壽、遠來飯店、精英酒店、財務管理公司、網路行銷公司等。
- 3、企業參訪：利用寒假辦理學生企業參訪，已參訪之企業包括花蓮遠雄悅來飯店、兆豐農場、花蓮港務局、大同公司、台肥花蓮廠、壽豐鄉公所、花蓮縣環保科技園區、台北永豐金控、台灣電通中國廣播公司等。
- 4、家族導師：採一位導師同時照顧不同年級學生的方式，形成導生家族，讓學生不僅有導師多層次的指導，而且有同一家族學長姐的協助。

